

التاريخ: فيفري 2023
المدة: 60 دقيقة

فرض تآلفي عـ 02 حد
المادة: التكنولوجيا

المدرسة الإعدادية بالخليدية
الأستاذ: وليد + زياد + بسام

الاسم : اللقب : الرقم : القسم : 7 أساسي ...

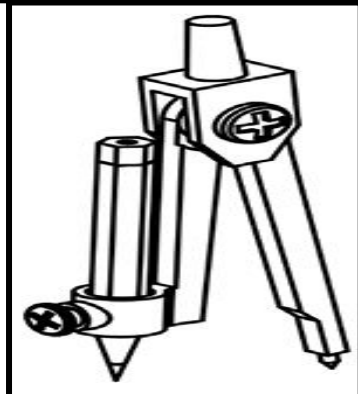
المنتج: بركار

تقديم المنتج:

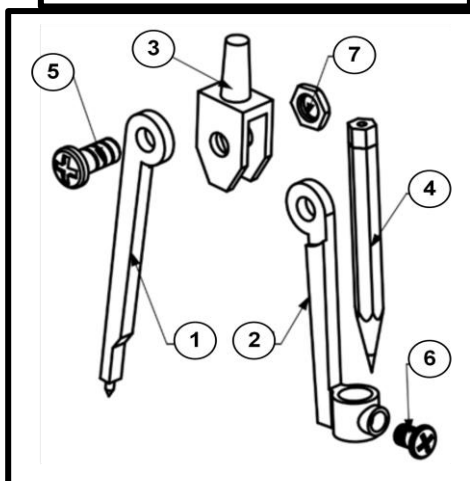
يستعمل البركار لرسم الدوائر ورسم الأشكال الاسطوانية المختلفة.

في ماييلي ثلاثة رسوم مختلفة للمنتج (رسم منظوري مركب، رسم منظوري مفكك، رسم شامل)
(1) أكمل تسمية أنواع الرسوم التقنية للبركار ؟

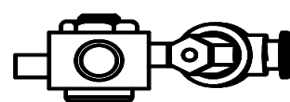
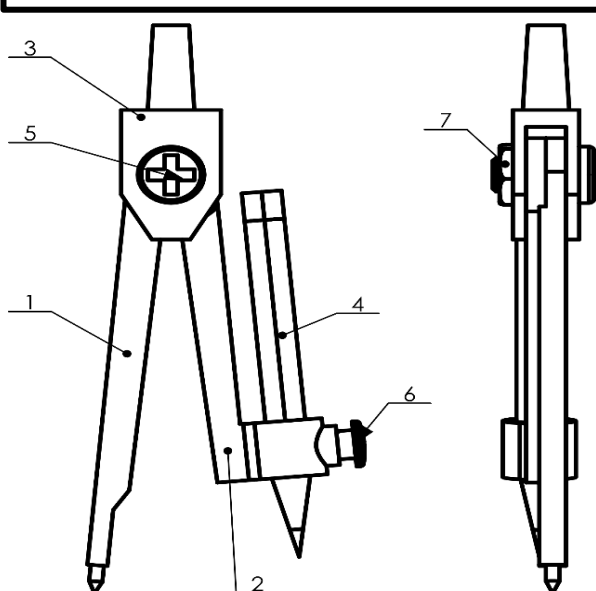
رسم 2



رسم 3



رسم 1



7	1	صامولة	فولاذ
6	1	برغي تثبيت القلم	فولاذ
5	1	برغي تثبيت الرأس	فولاذ
4	1	القلم	خشب
3	1	الرأس	بلاستيك
2	1	ساق القلم	ألومنيوم
1	1	ساق الإبرة	ألومنيوم
الرقم	العدد	التسمية	المادة

السلم : 1:2



بركار

الاسم :

القسم :

(2) رسم الرسم 1 بسلم 1:2. مانوع هذا السلم ؟ (أضع علامة (x) أمام الإجابة الصحيحة)

☐ حقيقي

☐ تصغير

☐ تكبير

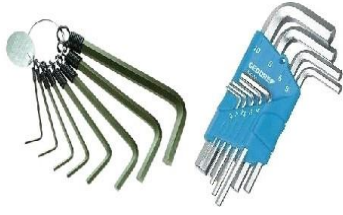
(3) أذكر رقم القطع التي ساهمت في ربط الرأس (3) مع ساق الإبرة (1) وساق القلم (2) ؟
-القطعة.....والقطعة....

/0.5

(4) هل هذا الربط قابل للتفكيك؟ (أجيب بـ نعم/لا)

(5) أختار من بين الوسائل التالية التي تمكننا من فك هذا العنصر :

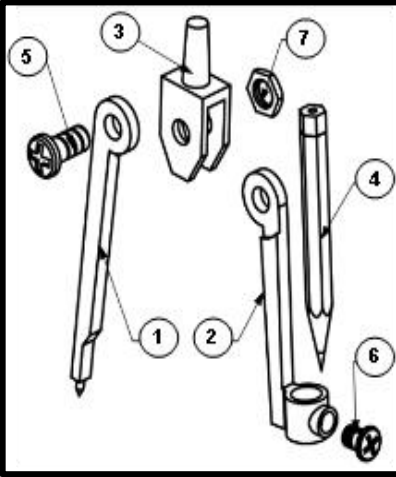
/0.5



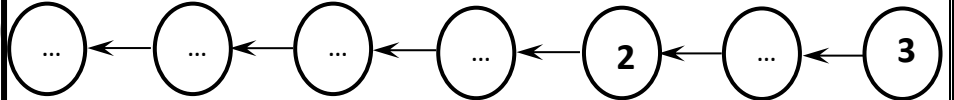
يتكون هذا المنتج من 7 قطع كما هو مبين في الرسم المقابل :

/2.5

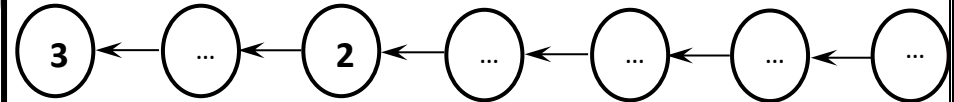
0.5x5



(6) اتمم مخطط التركيب للمنتج



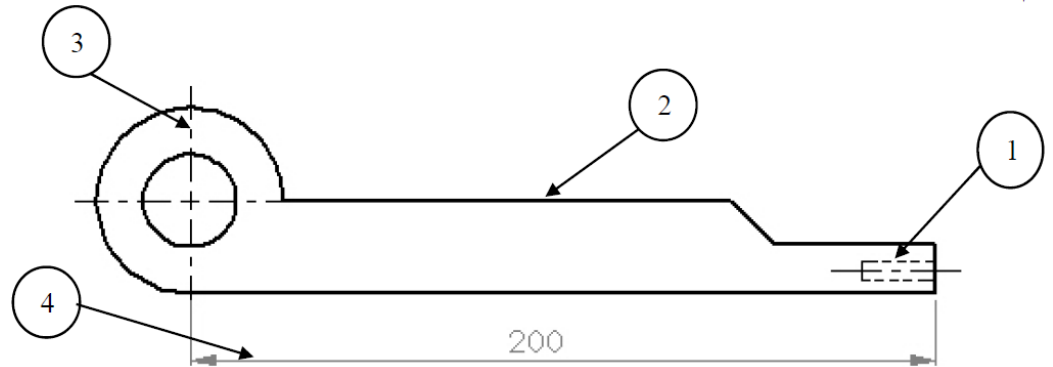
(7) اتمم مخطط التفكيك للمنتج



/2.5

0.5x5

(8) تأمل الخطوط المرقمة على الرسم التالي وأتمم الجدول:



/1.5

0.5x3

اسم الخط	رقم الخط
.....	1
.....	2
خط رقيق مختلط	3
.....	4

(9) أحيط الإجابة الصحيحة من المقترحات التالية
يقدم الرسم الثلاثي الأبعاد :

➤ قطع المنتج مرتبة ومتباعدة.

➤ حجم القطعة أو المنتج حسب ما تراه العين.

/01

(10) في الجدول التالي أربعة رسومات ثلاثية الأبعاد للبرغي 5 ، أتمم بما يناسب

				الرسم
.....	يمين سفلي	إتجاه النظر
	الرمز

/3
0.5x6

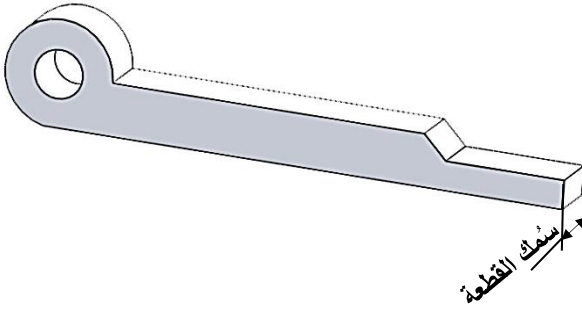
(11) انطلاقا من الوجه الامامي المرسوم على الشبكة اكمل انجاز
الرسم الثلاثي الأبعاد للقطعة 1 (ساق الابرة) حسب المعطيات التالية:
- عامل استهراب الخطوط: $K=0.5$

- زاوية استهراب الخطوط $= 45^\circ$

- إتجاه النظر:

طول الخط المائل = سُمك القطعة = 20مم

طول الخط المائل = $K \times \dots = \dots$



/1.5

/4

